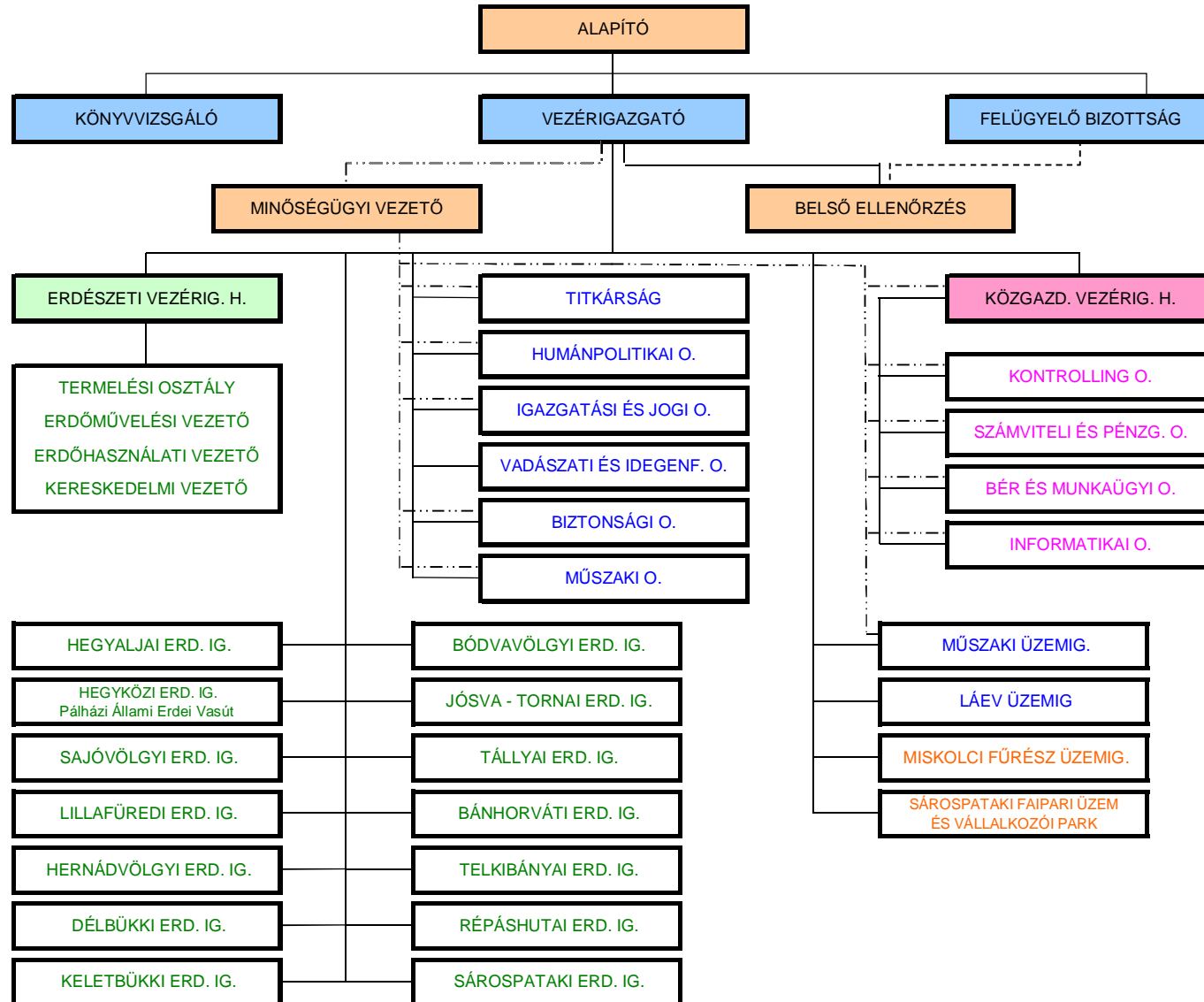


## Az ÉSZAKERDŐ Zrt. szervezeti felépítése



### MEGJEGYZÉS:

- Hatályos: 2013.02.11-től (a Felügyelő Bizottság az 1/2013. (II.11.) számú határozatával jóváhagyva).
- A " — " vonal jelöli a szervezeti egységek kapcsolatrendszerét.
- A " - - - - " vonal jelöli az ellenőrzés szakmai kapcsolatrendszerét.
- A " - · - · " vonal jelöli a 2007.11.28-tól bevezetett és működtetett, MSZ EN ISO 9001:2001 tanúsítványú minőségirányítási rendszer szervezeti felépítésének kapcsolatrendszerét.